

APAQ-L

Analoger, einstellbarer Zweidraht- Transmitter



APAQ-LR

APAQ-LR ist ein Mehrbereichs Zweidrahttemperaturtransmitter für Pt100 Eingang.

APAQ-LC ist einstellbar für 5 verschiedene Thermoelement-Typen. APAQ-LR/LC sind für höchste Zuverlässigkeit und exzellente industrielle Leistungen konstruiert.

- Einstellungen per Löt pads und Potentiometer
- Temperaturlinearer Ausgang für Pt100 (APAQ-LR)
- Spannungslinearer Ausgang für T/E (APAQ-LC)
- Konstante Sensorbruchüberwachung



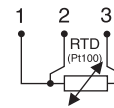
Technische Daten:

	APAQ-LR	APAQ-LC
Eingang	Pt100 ¹⁾ , 3-Leiteranschluss	T/E J, L, T, K, N
Sensorbruchfunktion	Min / Max einstellbar	Min / Max einstellbar
Einstellungen		
Messspannen	50/100/150/200/300/400/500 °C	10 bis 50 mV kontinuierlich
	100/200/300/400/600/800/1000 °F	Temperaturbereiche gem. Datenblatt
Feineinstellung	±10 %	±10 %
Nullpunkt	-50 bis +50 °C	±10 % der Messspanne
	-60 bis +120 °F	
Ausgang	4-20 mA	4-20 mA
Umgebungstemperatur	-20 bis +70 °C / -4 bis +158 °F	-20 bis +70 °C / -4 bis +158 °F
Linearität	Temperaturlinearer Ausgang	Spannungslinearer Ausgang
Galvanische Trennung	Nein	Nein
Versorgungsspannung	6.5 bis 32 VDC	6.5 bis 32 VDC
Typische Genauigkeit	±0.15 % der Messspanne	±0.5 % bis ±1.0 % der Messspanne
Montage	DIN Schiene gem. DIN EN50022, 35 mm	DIN Schiene gem. DIN EN50022, 35 mm

¹⁾IEC 60751, $\alpha=0.00385$

Eingangsanschlüsse

APAQ-LR



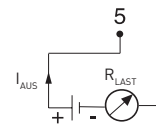
Pt100
3-Leiteranschluss

APAQ-LC

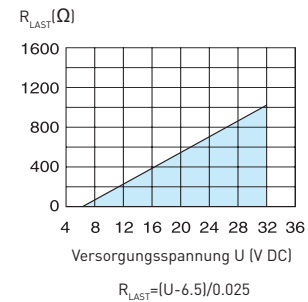


Thermoelement

Ausgangsanschlüsse

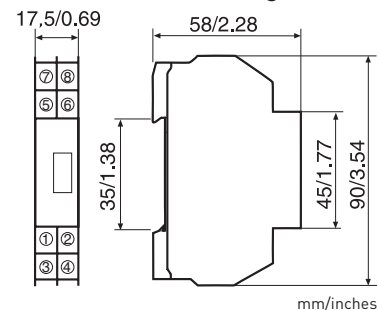


Ausgangsbürodiagramm



$$R_{LAST}=(U-6.5)/0.025$$

Abmessungen



Bestellinformationen

APAQ-LR	70APLR0001
APAQ-LC	70APLC0001
Konfiguration	70CAL00001